

# NEW ZEALAND DEER VELVET & MANUKA HONEY

DEER VELVET MANUKA HONEY SACHETS

DEER VELVET



## 녹용 마누카 꿀 스틱 (MG 100+)

[원재료] 뉴질랜드 마누카 꿀(MG100+) 100%,  
 바이오-액티브(발효) 녹용 추출물,  
 동결건조 한약재 추출물  
 [제품크기] 10g x 15포  
 [제품종류] 바이오-액티브 녹용 마누카 꿀 스틱  
 [섭취방법] 스틱 포의 절취선을 뜯어 복용하십시오.  
 따뜻한 물에 희석하거나, 빵에 발라서 드셔도 됩니다.  
 [주의사항] 벌꿀이나 벌 알레르기가 있는 분들은  
 사용을 삼가주세요.  
 [보관방법] 직사광선을 피하고 통풍이 용이한 곳에  
 보관하십시오. 습기에 주의하십시오.

1

## 뉴질랜드 청정지역 녹용과 마누카 꿀(MG100+)의 환상적인 조합

모든 오염으로부터 자유로운 천연 그대로의 깨끗함을 자랑하는 나라입니다. 유비바이오는 청정지역 대초원에서 방목되는 사슴에서 절각된 최상의 녹용과 뉴질랜드의 야생에서만 자생하는 마누카 나무의 꽃에서 채집되는 마누카 꿀 만을 사용합니다.

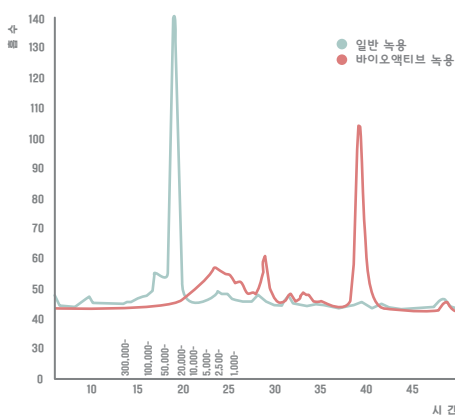


2

## 청정지역 뉴질랜드에서 방목되어진 사슴에서 절각된 녹용

전통 보약인 녹용을 복용하기 위해서는 탕재로 끓여야 하는 불편함이 있습니다. 그래서 녹용을 간편하게 복용할 수 있는 캡슐 제품들이 많이 생겨났으나 기존의 녹용 제품은 단백질 분자구조가 너무 커서 신체로 흡수가 어려워 대부분 복용과 동시에 몸 밖으로 배출됩니다. 유비바이오는 바이오 액티브 공법의 발효과정을 거쳐 녹용의 분자구조를 미세하게 분리하여 단백질의 체내 흡수율을 최대 80%까지 높였습니다. 유비바이오 녹용꿀 스틱 세박스에 들어있는 녹용 함량은 약 한약재 한재, 즉 20첩에 함유한 녹용의 함량과 동일합니다.

신체변화에 따른 인체 내에서의 녹용 분해 효과 분석 비교표



분자량 범위	총면적 비율		총면적	
	일반 녹용	바이오액티브 녹용	일반 녹용	바이오액티브 녹용
300,000 이상	2.3%	0.7%	217878	9441
100,000-300,000	4.4%	0.1%	420104	79616
50,000-100,000	10.5%		1006054	
50,000-25,000	59.1%		5619980	
25,000-10,000	0.1%		4654	
10,000-5,000				
5,000-2,500	4.9%	23.8%	471571	2648144
25,000-1,000	2.9%	5.9%	280966	660963
1,000-500	1.1%	5.4%	109563	567767
500 이하	14.7%	64.4%	1413327	7173430
합계	100%	100%	9604097	11139361

3

## 쉽고 간편한 스틱형

몸에 좋은 건 쓰다는 말이 있지만 녹용꿀 스틱은 쓴맛보다 단맛이 강해서 녹용을 못 드시는 분들도 쉽게 섭취하실 수 있습니다. 개별 포장된 스틱형 녹용꿀은 손쉽게 뜯어서 언제 어디서나 깔끔하게 이용하실 수 있습니다.



스티크 형태로 언제 어디서나  
 간편하게 섭취할수 있는~

4

## 녹용 마누카 꿀 효과

- 원기회복, 자양강장에 도움
- 마누카꿀의 메틸글리옥실(MG)의 강력한 항균작용
- 면역력 증진, 피로회복에 도움
- 항산화 작용에 도움